

Nội dung thay đổi và cơ sở pháp lý

Xác nhận của cơ quan
có thẩm quyền

CỘNG HÒA XÃ HỘI CHỦ NGHĨA VIỆT NAM
Độc lập - Tự do - Hạnh phúc



GIẤY CHỨNG NHẬN
QUYỀN SỬ DỤNG ĐẤT

QUYỀN SỞ HỮU NHÀ Ở VÀ TÀI SẢN KHÁC GẮN LIÊN VỚI ĐẤT

1. Người sử dụng đất, chủ sở hữu nhà ở và tài sản khác gắn liền với đất

Họ và tên: **Ông: Lại Triệu Long**

Năm sinh: 1964, CMND số 022731761

Địa chỉ thường trú: 6/17 tầng 7, Chung cư 62, Bà Hom, phường 13, quận 6, TP.HCM

Người được cấp Giấy chứng nhận không được sửa chữa, tẩy xóa hoặc bổ sung bất kỳ nội dung nào trong Giấy chứng nhận. Khi bị mất hoặc hư hỏng Giấy chứng nhận phải khai báo ngay với cơ quan cấp Giấy



2740110000202

CC 615193

Thửa đất, nhà ở và tài sản khác gắn liền với đất

- Thửa đất:**
 a) Thửa đất số **565**, tờ bản đồ số **75**
 b) Địa chỉ: **X. Vĩnh Lộc A, H. Bình Chánh, TP. Hồ Chí Minh**
 c) Diện tích: **2000.5m²**, (bằng chữ: hai nghìn phẩy năm mét vuông)
 d) Hình thức sử dụng: **Sử dụng riêng**
 e) Mục đích sử dụng: **Đất trồng cây lâu năm**
 f) Thời hạn sử dụng: **Đến năm 2065**
 g) Nguồn gốc sử dụng: **Nhận chuyển nhượng đất được Công nhận QSDĐ như giao đất không thu tiền sử dụng đất**

2. **Nhà ở:** -/-
 3. **Công trình xây dựng khác:** -/-
 4. **Rừng sản xuất là rừng trồng:** -/-
 5. **Cây lâu năm:** -/-
 6. **Ghi chú:**

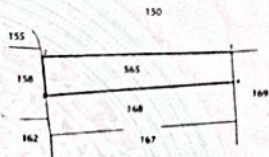
- Thửa 565 phân chia từ một thửa 168, tờ bản đồ số 75 (tài liệu HĐXC) tương ứng một thửa 105, tờ bản đồ số 18 (tài liệu 02/CT-UB).
- Cấp theo hợp đồng chuyển nhượng quyền sử dụng đất số: 004363, quyền số 01 TP/CC-SCC/HDGDĐ được Công chứng viên Văn phòng Công chứng Gia Định, TP HCM công chứng ngày 25/3/2014
- Giấy chứng nhận này thay thế Giấy chứng nhận số 5148 QSDĐ do UBND huyện Bình Chánh cấp ngày 28/3/2002.

ĐỀ 01-2018
 Thành phố Hồ Chí Minh, ngày ____ tháng ____ năm 20__
SỞ TÀI NGUYÊN VÀ MÔI TRƯỜNG THÀNH PHỐ HỒ CHÍ MINH
KT. GIÁM ĐỐC
PHÓ GIÁM ĐỐC



Trần Văn Thọ

Số vào sổ cấp GCN **5 0 0 5 5 5 1**

III. Sơ đồ thửa đất, nhà ở và tài sản khác gắn liền với đất

Bảng số thửa số thửa đất

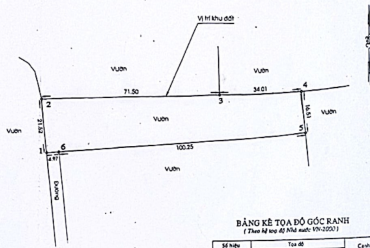
Số thửa đất	Tên thửa	Vị trí	Diện tích
1	1190/07-08	107/000-02	108,21
2	1190/08-09	107/000-10	31,62
3	1190/09-02	107/000-10	108,21
4	1190/10-02	107/000-10	108,21
5	1190/07-08	107/000-02	108,21

IV. Những thay đổi sau khi cấp giấy chứng nhận

Nội dung thay đổi và cơ sở pháp lý	Xác nhận của cơ quan có thẩm quyền

BẢN VẼ SƠ ĐỒ NHÀ, ĐẤT

HIỆN TRẠNG



BẢNG KÊ TOA ĐỘ GÓC BANH
(Theo hệ tọa độ Nhà nước VN-2000)

Số hiệu điểm	X(m)	Y(m)	Cạnh
1	1190163.42	587483.18	31.22
2	1190184.04	587481.35	71.50
3	1190180.48	587552.63	34.01
4	1190187.26	587586.83	16.51
5	1190170.82	587588.14	100.25
6	1190163.77	587483.14	10.00
1	1190163.42	587483.18	4.97

*GHI CHÚ:

- Cạnh gò

- Ranh giới

Vị trí khu đất được cấp GCN số: CS 003581 ngày 06/01/2016 do Sở TN&MT TP HCM

phê duyệt và cấp Giấy chứng nhận quyền sử dụng đất số: 02/001/2016/SGTĐĐ

phê duyệt và cấp Giấy chứng nhận quyền sử dụng đất số: 02/001/2016/SGTĐĐ

phê duyệt và cấp Giấy chứng nhận quyền sử dụng đất số: 02/001/2016/SGTĐĐ

SƠ ĐỒ VỊ TRÍ (Theo tài liệu BDDC)

SƠ ĐỒ CHI ĐẢN



Hiện trạng đất, tài sản gắn liền với đất

a/ Thông tin về tài sản gắn liền với đất:
- Không có công trình trên đất.

b/ Thông tin về đất:
- Thuộc thửa: Xem bảng chi tiết thửa đất, tờ bản đồ số: 75 (TL-BDDC)
Xã Tân Lộc A, huyện Bình Chánh, TP-HCM
*Diện tích đất theo hiện trạng: 2000.5 m²
+Số dụng riêng: 2000.5 m²
+Số dụng chung: 0.0 m²

VĂN PHÒNG ĐĂNG KÝ ĐẤT ĐẠI THÀNH PHỐ HỒ CHÍ MINH
CHI NHÁNH HUYỆN BÌNH CHÁNH

KIỂM TRA: *[Signature]*
GIÁM ĐỐC: *[Signature]*
DUYỆT: *[Signature]*
Số: 02/200 GCN VP/KĐD-HCM/2020
Ngày: 22 tháng 09 năm 2020
02-10-2020

BẢNG CHI ĐẢN DIỆN TÍCH (Theo tài liệu BDDC)
(Theo hệ tọa độ Nhà nước VN-2000)

Thửa (BK) cũ	Thửa (BK) phân chia	Thửa phân chia	Loại đất	Diện tích (m ²)	Căn cứ
565		CLN		2000.5	

CÔNG: 2000.5 m²
*SHĐ: 149 / 2020 CÔNG TY TNHH THIẾT KẾ - XÂY DỰNG - ĐO ĐẠC-HOÀNG QUÂN
NGƯỜI SỞ CHỨC SỬ HỮU TÀI SẢN NGƯỜI ĐO VẼ NGƯỜI KIỂM TRA NGUYỄN LÊ TUẤN
Ngày: 22 tháng 09 năm 2020
Số liên lạc và công bố (Số liên lạc và công bố theo quy định pháp luật)
LAI TRIỆU LONG HỒ VĂN NGOAN NGUYỄN THỊ PHƯƠNG LAN NGUYỄN CÔNG BẰNG