

CỘNG HÒA XÃ HỘI CHỦ NGHĨA VIỆT NAM
Độc lập - Tự do - Hạnh phúc



GIẤY CHỨNG NHẬN

QUYỀN SỬ DỤNG ĐẤT

QUYỀN SỞ HỮU NHÀ Ở VÀ TÀI SẢN KHÁC GẮN LIỀN VỚI ĐẤT

I. Người sử dụng đất, chủ sở hữu nhà ở và tài sản khác gắn liền với đất

Ông Nguyễn Duy Phương

Năm sinh: 1988, CMND số: 301267464

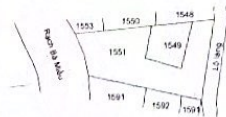
Địa chỉ thường trú: Ấp 4, Xã Mỹ Thạnh, Huyện Thủ Thừa, Tỉnh Long An.

CK 375421

II. Thửa đất, nhà ở và tài sản khác gắn liền với đất

1. Thửa đất:
- a) Thửa đất số: 1551, tờ bản đồ số: 2,
 - b) Địa chỉ: Ấp 4, Xã Mỹ Thạnh, Huyện Thủ Thừa, Tỉnh Long An,
 - c) Diện tích: 2176m², (bằng chữ: Hai nghìn một trăm bảy mươi sáu mét vuông),
 - d) Hình thức sử dụng: Sử dụng riêng,
 - đ) Mục đích sử dụng: Đất trồng cây lâu năm,
 - e) Thời hạn sử dụng: 15/10/2043,
 - g) Nguồn gốc sử dụng: Được tặng cho đất được Công nhận QSDĐ như giao đất không thu tiền sử dụng đất.

- 2. Nhà ở: -/-
- 3. Công trình xây dựng khác: -/-
- 4. Rừng sản xuất là rừng trồng: -/-
- 5. Cây lâu năm: -/-
- 6. Ghi chú: Không

III. Sơ đồ thửa đất, nhà ở và tài sản khác gắn liền với đất

Long An, ngày 07 tháng 07 năm 2017
SỞ TÀI NGUYÊN VÀ MÔI TRƯỜNG TỈNH LONG AN
KT. GIÁM ĐỐC
PHÓ GIÁM ĐỐC



Trưởng Thanh Liêm

Số vào sổ cấp GCN: CS.02476

IV. Những thay đổi sau khi cấp giấy chứng nhận

Nội dung thay đổi và cơ sở pháp lý	Xác nhận của cơ quan có thẩm quyền
Di tặng cho Ông: Nguyễn Tấn Hiên, Năm sinh: 1983, CMND số: 301068648, Địa chỉ thường trú: Ấp 4, Xã Mỹ Thạnh, Huyện Thủ Thừa, Tỉnh Long An; thửa đất 1551(1p); diện tích 236,7m ² ; thửa mới số 2245; theo hồ sơ số 008246.TA.001. Tổng diện tích trên GCN còn lại: 1939,3m ²	 Nguyễn Văn Sơn

CỘNG HÒA XÃ HỘI CHỦ NGHĨA VIỆT NAM
Độc lập - Tự do - Hạnh phúc



GIẤY CHỨNG NHẬN

QUYỀN SỬ DỤNG ĐẤT

QUYỀN SỞ HỮU NHÀ Ở VÀ TÀI SẢN KHÁC GẮN LIỀN VỚI ĐẤT

I. Người sử dụng đất, chủ sở hữu nhà ở và tài sản khác gắn liền với đất

Ông Nguyễn Duy Phương

Năm sinh: 1988, CMND số: 301267464

Địa chỉ thường trú: Ấp 4, Xã Mỹ Thạnh, Huyện Thủ Thừa, Tỉnh Long An.

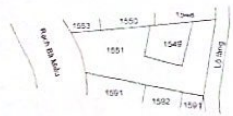
CK 375427

II. Thửa đất, nhà ở và tài sản khác gắn liền với đất

1. Thửa đất:
a) Thửa đất số: **1549** to bản đồ số: **2**.
b) Địa chỉ: **Ấp 4, Xã Mỹ Thuận, Huyện Thủ Thừa, Tỉnh Long An.**
c) Diện tích: **544m²**, (bằng chữ: Năm trăm bốn mươi bốn mét vuông).
d) Hình thức sử dụng: **Sử dụng rừng.**
đ) Mục đích sử dụng: **Đất ở tại nông thôn.**
e) Thời hạn sử dụng: **Lâu dài.**
g) Nguồn gốc sử dụng: **Được tặng cho đất được Công nhân QSDĐ như giao đất có thu tiền sử dụng đất.**

2. Nhà ở: --
3. Công trình xây dựng khác: --
4. Rừng sản xuất là rừng trồng: --
5. Cây lâu năm: --
6. Ghi chú: Không

III Sơ đồ thửa đất, nhà ở và tài sản khác gắn liền với đất



Long An, ngày 08 tháng 08 năm 2017
SỞ TÀI NGUYÊN VÀ MÔI TRƯỜNG TỈNH LONG AN
KT. GIÁM ĐỐC
PHÓ GIÁM ĐỐC

Trương Thanh Liêm

Số vào sổ cấp GCN: CS 029/15

IV. Những thay đổi sau khi cấp giấy chứng nhận

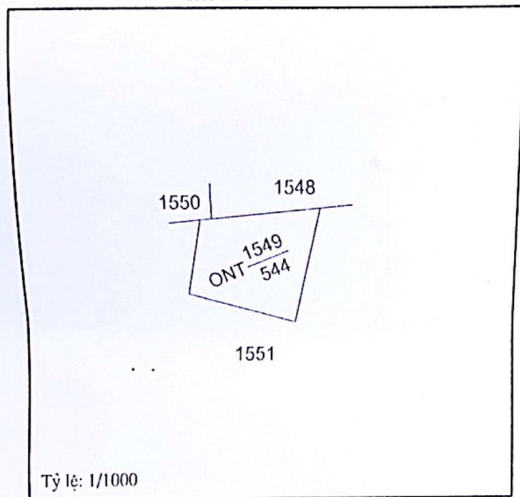
Nội dung thay đổi và cơ sở pháp lý	Xác nhận của cơ quan có thẩm quyền

TRÍCH LỤC BẢN ĐỒ ĐỊA CHÍNH

- Số thứ tự thửa đất: **1549** ; Tờ bản đồ số: **2** ; Ấp 4, xã Mỹ Thạnh, huyện Thủ Thừa, tỉnh Long An
- Diện tích: **544** m² 3. Mục đích sử dụng đất: **ONT**
- Tên người sử dụng đất: **NGUYỄN DUY PHƯƠNG**
- Địa chỉ thường trú: Ấp 4, xã Mỹ Thạnh, huyện Thủ Thừa, tỉnh Long An
- Các thay đổi của thửa đất so với giấy tờ pháp lý về quyền sử dụng đất
- Sơ đồ thửa đất



6.1. Sơ đồ thửa đất

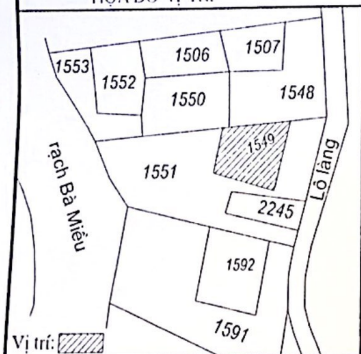


6.2. Chiều dài cạnh thửa đất

Cạnh	Chiều dài (m)
1 - 2	
2 - 3	
3 - 4	
4 - 1	

Ghi chú: Thửa đất trích lục không tiếp giáp lộ làng (lớn hơn 3m, đơn); Các xã Mỹ Thạnh, Mỹ Lạc
Diện tích từ 0m - 50m: 544 m²

HỌA ĐỒ VỊ TRÍ



Ngày 05 tháng 5 năm 2022
Người trích lục

Ngày 05 tháng 05 năm 2022
CHI NHÁNH VP ĐKKD TẠI HUYỆN THỦ THỪA

Nguyễn Lê Khánh Hùng

GIÁM ĐỐC
PHÓ GIÁM ĐỐC

Nguyễn Văn Lê

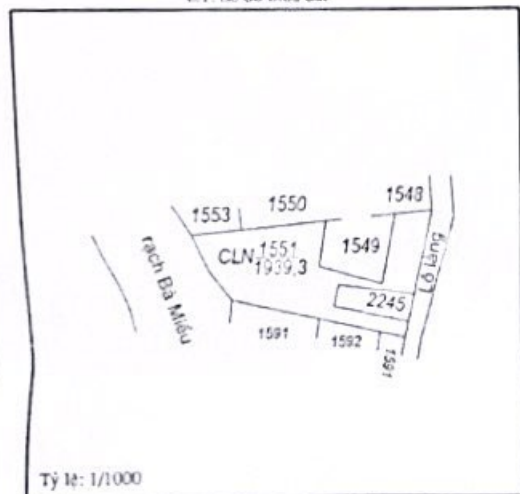
TRÍCH LỤC BẢN ĐỒ ĐỊA CHÍNH

- Số thửa tự thửa đất: **1551** ; Tô bản đồ số: **2** ; Ấp 4, xã Mỹ Thanh, huyện Thủ Thừa, tỉnh Long An
- Diện tích: **1939,3 m²** ; 3. Mục đích sử dụng đất: **CLN**
- Tên người sử dụng đất: **NGUYỄN DUY PHƯƠNG**
Địa chỉ thường trú: Ấp 4, xã Mỹ Thanh, huyện Thủ Thừa, tỉnh Long An
- Các thay đổi của thửa đất so với giấy tờ pháp lý về quyền sử dụng đất
- Sơ đồ thửa đất



6.1. Sơ đồ thửa đất

6.2. Chiều dài cạnh thửa đất



Cạnh	Chiều dài (m)
1 - 2	
2 - 3	
3 - 4	
4 - 1	

Ghi chú: Thửa đất trích lục không tiếp giáp lộ làng (lớn hơn 3m, đơn); Các xã Mỹ Thanh, Mỹ Lạc
Diện tích từ 0m - 50m: 1141,3 m²
Diện tích từ sau 50m trở đi: 798 m²

HOẠ ĐỒ VỊ TRÍ



Ngày 15 tháng 5 năm 2022
Người trích lục

Ngày 06 tháng 6 năm 2022
CHI NHÁNH VP ĐKĐD TÀI SẢN THỦ THỪA

Nguyễn Văn Lê

KT. GIÁM ĐỐC

PHÓ GIÁM ĐỐC

Nguyễn Văn Lê