

Nội dung thay đổi và cơ sở pháp lý

Xác nhận của cơ quan
có thẩm quyền

CỘNG HÒA XÃ HỘI CHỦ NGHĨA VIỆT NAM
Độc lập - Tự do - Hạnh phúc



GIẤY CHỨNG NHẬN
QUYỀN SỬ DỤNG ĐẤT
QUYỀN SỞ HỮU NHÀ Ở VÀ TÀI SẢN KHÁC GẮN LIỀN VỚI ĐẤT

I. Người sử dụng đất, chủ sở hữu nhà ở và tài sản khác gắn liền với đất:

Ông TRẦN TRUNG KIÊN

Năm sinh: 1978; CMND số: 040078000420

Địa chỉ thường trú: Tổ 06, Phú Hà, phường Mỹ Xuân, thị xã Phú Mỹ, tỉnh Bà Rịa - Vũng Tàu.

Bà NGÔ THỊ HUỆ

Năm sinh: 1983; CCCD số: 040183001044

Địa chỉ thường trú: Tổ 06, Phú Hà, phường Mỹ Xuân, thị xã Phú Mỹ, tỉnh Bà Rịa - Vũng Tàu.

Người được cấp Giấy chứng nhận không được sửa chữa, tẩy xóa hoặc bổ sung bất kỳ nội dung nào trong Giấy chứng nhận; khi bị mất hoặc hư hỏng Giấy chứng nhận phải khai báo ngay với cơ quan cấp Giấy.



26 86623 00 0772

DH 388473

II. Thừa đất, nhà ở và tài sản khác gắn liền với đất:

1. Thừa đất

- a) Thừa đất số: 934; Tờ bản đồ số: 11
- b) Địa chỉ: Số 2 Đường 11, khu phố 2, phường Phú Hữu, thành phố Thủ Đức, Tp.HCM.
- c) Diện tích: 8.289,0 m² (Bằng chữ: Tám ngàn hai trăm tám mươi chín phẩy không mét vuông).
- d) Hình thức sử dụng: Sử dụng chung.
- d) Mục đích sử dụng đất: Đất ở tại đô thị (chung cư).
- e) Thời hạn sử dụng đất: Lâu dài.
- g) Nguồn gốc sử dụng đất: Nhà nước giao đất có thu tiền sử dụng đất. (Quyết định số 810/QĐ-UB ngày 01 tháng 3 năm 2004 của UBND Thành phố).

2. Nhà ở:

- a) Loại nhà ở: Căn hộ chung cư số A.3A.07, Lô A, Tầng 5
- b) Tên nhà chung cư: Chung cư cao tầng Bảo Minh EZland (HAUSNEO).
- c) Diện tích sàn (thông thủy): 65,7 m²
- d) Hình thức sở hữu: Sở hữu riêng.
- d) Thời hạn sở hữu: -/-
- e) Hạng mục được sở hữu chung ngoài căn hộ: -/-.

3. Công trình xây dựng khác: -/-

4. Rừng sản xuất là rừng trồng: -/-

5. Cây lâu năm: -/-

6. Ghi chú:

Giấy chứng nhận này được cấp do nhận chuyển nhượng căn hộ theo hồ sơ số 022575, được tách ra từ Giấy chứng nhận quyền sử dụng đất, quyền sở hữu nhà ở và tài sản khác gắn liền với đất số CT50054 ngày 01 tháng 12 năm 2015 do Sở Tài nguyên và Môi trường cấp.

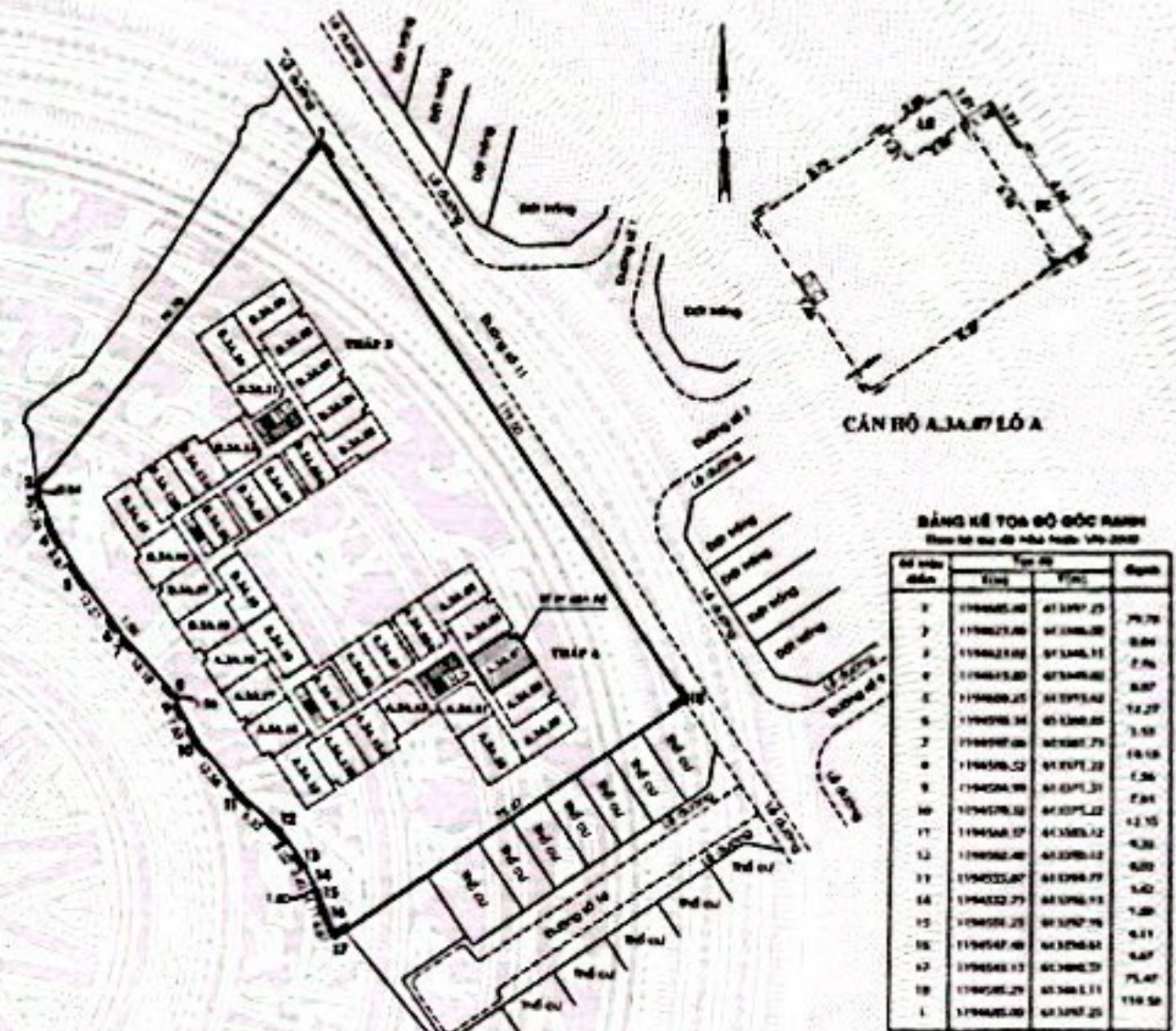
TP. Hồ Chí Minh, ngày 19 tháng 05 năm 2023
SỞ TÀI NGUYÊN VÀ MÔI TRƯỜNG THÀNH PHỐ HỒ CHÍ MINH
GIÁM ĐỐC



Nguyễn Toàn Thắng

Số vào sổ cấp GCN: CS 11382

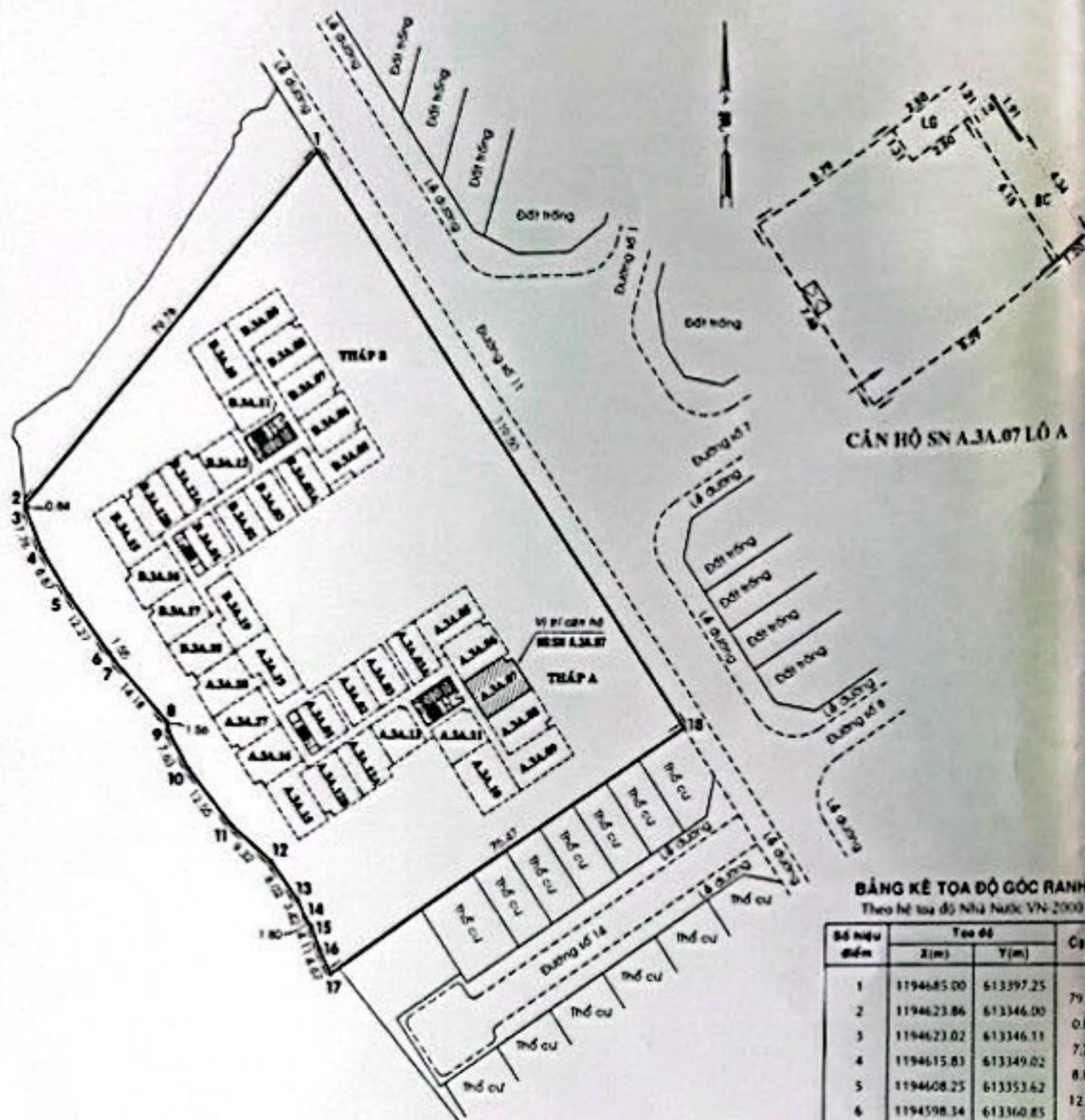
III- Sơ đồ thừa đất, nhà ở và tài sản khác gắn liền với đất:



Phản chi tiết xem Bản đồ hiện trạng vị trí số 6957.ĐĐ/CN-TNMT do Sở Tài nguyên và Môi trường duyệt ngày 28 tháng 7 năm 2020 và Bản vẽ sơ đồ căn hộ chung cư do Công ty TNHH Tư vấn Thiết kế Xây dựng Đo đạc Nguyễn Hoàng Phát lập ngày 07 tháng 4 năm 2022.

| IV. Những thay đổi sau khi cấp giấy chứng nhận | |
|--|------------------------------------|
| Nội dung thay đổi và cơ sở pháp lý | Xác nhận của cơ quan có thẩm quyền |
| | |

BẢN VẼ SƠ ĐỒ CĂN HỘ CHUNG CƯ



BẢNG KÊ TOA ĐỘ GÓC RANH
Theo hệ tọa độ Nhà Nước VN-2000

| Số hiệu điểm | Tọa độ | | Góc |
|--------------|------------|-----------|-------|
| | X(m) | Y(m) | |
| 1 | 1194685.00 | 613397.25 | 79.7° |
| 2 | 1194623.86 | 613346.00 | 0.84 |
| 3 | 1194623.02 | 613346.11 | 7.7° |
| 4 | 1194615.81 | 613349.02 | 8.87 |
| 5 | 1194608.25 | 613353.62 | 12.27 |
| 6 | 1194598.34 | 613360.85 | 1.35 |
| 7 | 1194597.06 | 613361.73 | 14.1° |
| 8 | 1194586.52 | 613371.22 | 1.36 |
| 9 | 1194584.99 | 613371.51 | 7.63 |
| 10 | 1194578.32 | 613375.22 | 12.5 |
| 11 | 1194568.57 | 613383.12 | 9.3 |
| 12 | 1194562.40 | 613390.12 | 8.0 |
| 13 | 1194555.87 | 613394.77 | 3.4 |
| 14 | 1194552.73 | 613396.13 | 1.80 |
| 15 | 1194551.25 | 613397.16 | 4.1 |
| 16 | 1194547.40 | 613398.61 | 4.67 |
| 17 | 1194543.13 | 613400.51 | 75.4 |
| 18 | 1194585.29 | 613463.11 | 119.3 |
| 1 | 1194685.00 | 613397.25 | |

LẦU 3A THÁP A
CHUNG CƯ BẢO MINH EZLAND (HAUSNEO)

GHI CHÚ:
 - - - Ranh đất
 - - - Ranh kiến trúc
 - - - Ranh tim đường
 - - - Ranh ban công

© Bản vẽ này không có giá trị thay thế Giấy chứng nhận QSDĐ, QSHNSĐ và TSKGLVD.
 © Bản vẽ này chỉ ghi nhận hiện trạng khu đất, nhà ở tại thời điểm đo đạc, khi người sử dụng đất thực hiện đăng ký, cấp Giấy chứng nhận thì phải tuân thủ theo các quy định hiện hành.

Thông tin về nhà ở, đất ở (căn hộ)

a/ Thông tin về đất: Đất ở
 Thửa đất số: 934
 Tờ bản đồ số: 11, Phường Phú Hữu, Quận 9.
 (Theo tài liệu năm 2003)
 Diện tích đất: 8289.0 m²
 - Sử dụng riêng: 0.0 m²
 - Sử dụng chung: 8289.0 m²

b/ Thông tin về tài sản gắn liền với đất: Căn hộ chung cư.
 Địa chỉ: Căn hộ chung cư số: SN A.3A.07 LÔ A (Mã căn hộ: A.3A.07)
 Chung cư Bảo Minh EZLand (Hausneo), số 2 Đường 11,
 Khu phố 2, phường Phú Hữu, Tp. Thủ Đức, TP.HCM.

Diện tích sàn sử dụng:
 - Diện tích thông thủy: 65.7 m²
 - Diện tích theo tim tường: 69.1 m²

Kết cấu nhà: Tường gạch, khung cột BTCT, sàn BTCT, mái BTCT.
 Cấp công trình: I Tàng số: 5 / 19 tầng
 Số tầng: 19 tầng + tầng kỹ thuật.
 Diện tích sân phụ (nếu có): - m²

Quyền sử dụng đất đã được Sở Tài nguyên và Môi trường cấp giấy chứng nhận số CT50054 ngày 01/12/2015.
 Bản đồ Hiện trạng vị trí số 6957/CN-TNMT được Sở Tài nguyên và Môi trường duyệt ngày 20/7/2020.



Giấy chứng nhận số nhà số 580/QĐ-UBND ngày 12/10/2018 của Ủy ban nhân dân quận 9.

SỞ TÀI NGUYÊN VÀ MÔI TRƯỜNG THÀNH PHỐ HỒ CHÍ MINH
 VĂN PHÒNG ĐĂNG KÝ ĐẤT ĐAI THÀNH PHỐ HỒ CHÍ MINH

NGƯỜI KIỂM TRA
 Ngày tháng năm
 (Ký tên, ghi rõ họ tên)

GIÁM ĐỐC
 DUYỆT
 Số: _____/VPĐKĐĐT
 Ngày tháng năm
 (Ký tên, ghi rõ họ tên và đóng dấu)

CÔNG TY TNHH TƯ VẤN THIẾT KẾ XÂY DỰNG ĐO ĐẠC
NGUYỄN HOÀNG PHÁT
 SỐ QUÂN: 1118080509

NGƯỜI SỬ DỤNG ĐẤT,
 CHỦ SỞ HỮU TÀI SẢN
 (Hoặc người đại diện cho tổ chức)

KIỂM TRA, XÁC NHẬN
 CỦA CHỦ ĐẦU TƯ
16-05-2022

Ngày 07 tháng 4 năm 2022
 P. GIÁM ĐỐC

Ngày 07 tháng 4 năm 2022
 ĐO - VẼ

Ngày 16 tháng 5 năm 2022
 Đã kiểm tra và đồng ý

Ngày tháng năm 2022

TRẦN CÔNG HOÀNG

PHAN VĂN HỒNG

Ngô Thị Huệ

Phạm Thị Minh Thư